

Objekt: RAUM-Modul als Asylunterkunft

Plan-Nr. : 001

Bauteil: Waschen/Technik

tech. Zeichner :

Bezeichnung: Grundriss EG / 1. OG / 2. OG

Erstelldatum : 14.09.2015

Druck Datum : 23.10.2015

Massstab : 1:50

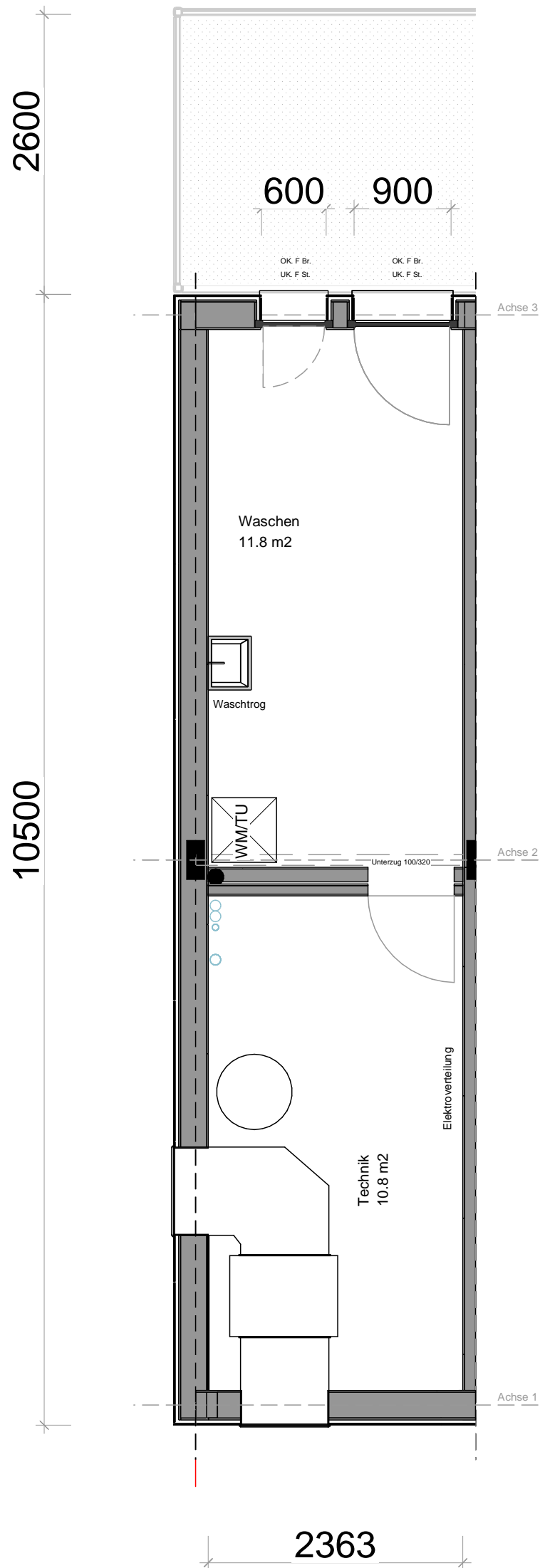
BALTENS PERGER
HOLZBAU

Alte Poststrasse 31
CH-8472 Seuzach
Telefon/ Fax 052 / 320 07 70 /80

\\fs-rxlf70\Cadwork\Archiv Projekte Offerte 2014\... RAUM-Modul\Asylunterkunft\Varianten Grössen und Nutzung.2d

Typ 1

Waschen/ Trocknen Haustechnik



Objekt: RAUM-Modul als Asylunterkunft

Plan-Nr. : 002

Bauteil: Aufenthalt

tech. Zeichner :

Bezeichnung: Grundriss EG / 1. OG / 2. OG

Erstelldatum : 14.09.2015

Druck Datum : 23.10.2015

Massstab : 1:50

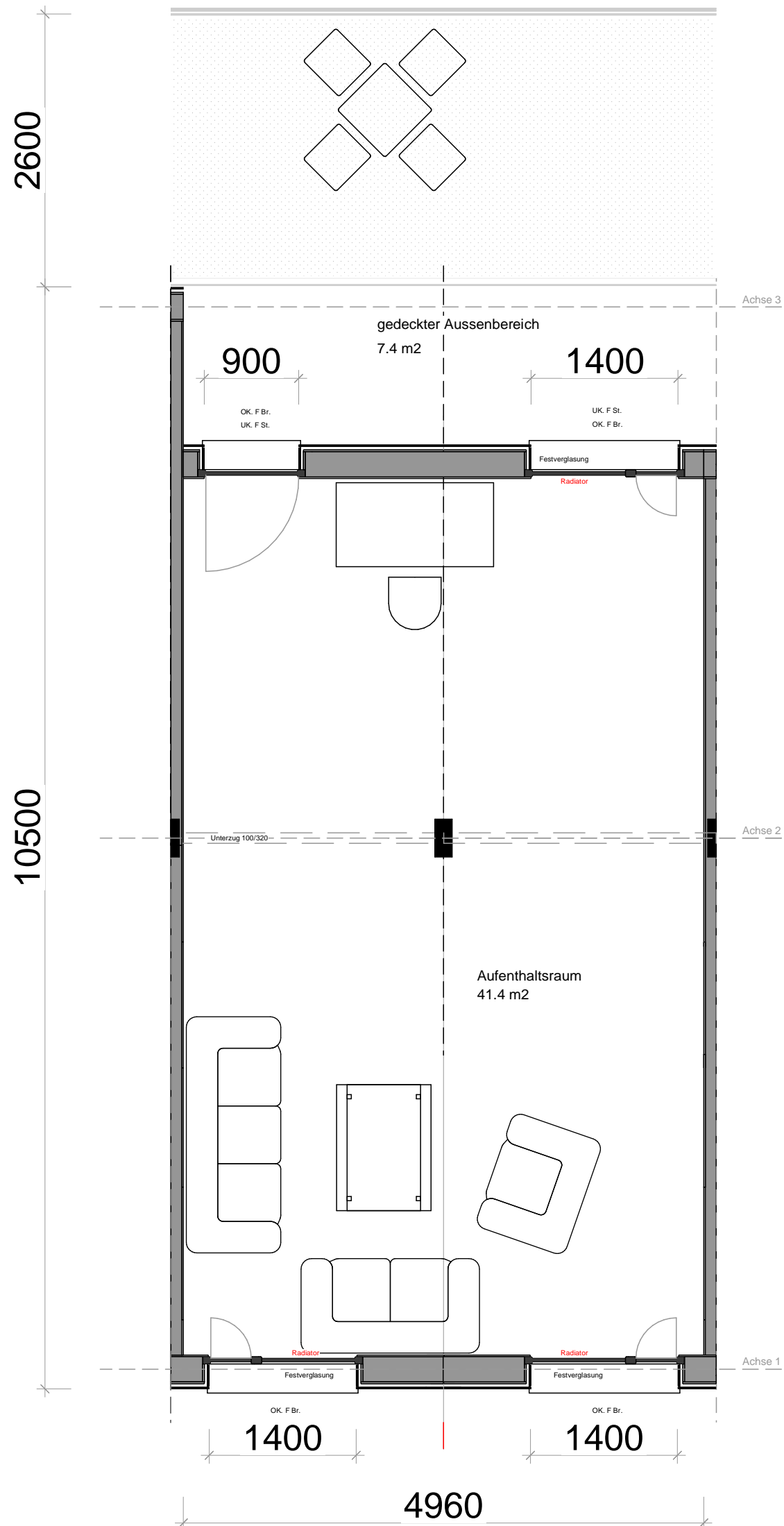
BALTENS PERGER
HOLZBAU

Alte Poststrasse 31
CH-8472 Seuzach
Telefon/ Fax 052 / 320 07 70 /80

\\fs-rxlf70\Cadwork\Archiv Projekte Offerte 2014\... RAUM-Modul\Asylunterkunft\Varianten Grössen und Nutzung.2d

Typ 2

Aufenthaltsraum



Objekt: RAUM-Modul als Asylunterkunft

Plan-Nr. : 003

Bauteil: Büro/Besprechung 1

tech. Zeichner :

Bezeichnung: Grundriss EG / 1. OG / 2. OG

Erstelldatum : 14.09.2015

Druck Datum : 23.10.2015

Massstab : 1:50

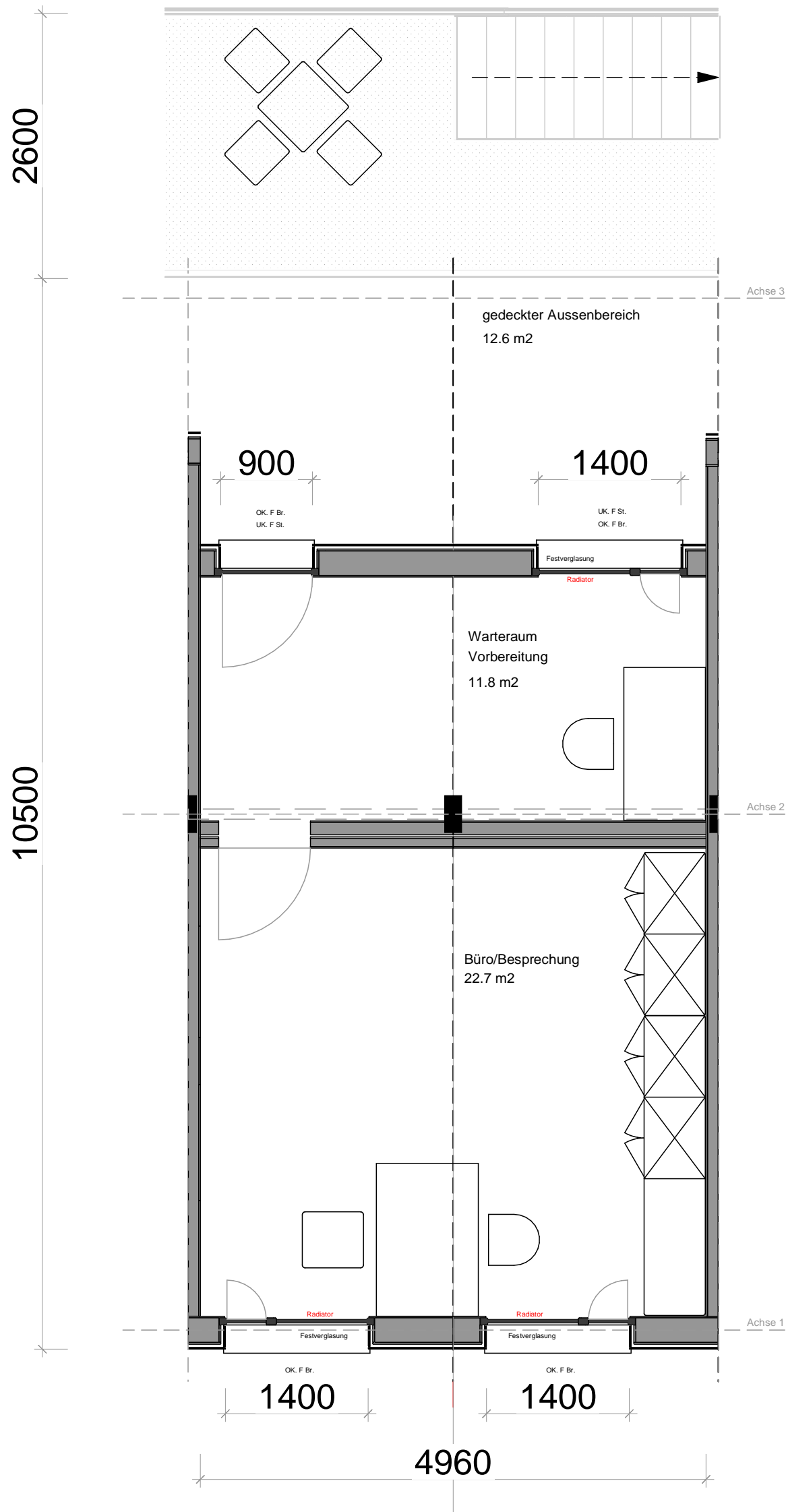
BALTENS PERGER
HOLZBAU

Alte Poststrasse 31
CH-8472 Seuzach
Telefon/ Fax 052 / 320 07 70 /80

\\fs-rxlf70\Cadwork\Archiv Projekte Offerte 2014\... RAUM-Modul\Asylunterkunft\Varianten Grössen und Nutzung.2d

Typ 3

Büro / Besprechung



Objekt: RAUM-Modul als Asylunterkunft

Plan-Nr. : 004

Bauteil: Büro/Besprechung 2

tech. Zeichner :

Bezeichnung: Grundriss EG / 1. OG / 2. OG

Erstelldatum : 14.09.2015

Druck Datum : 23.10.2015

Massstab : 1:50

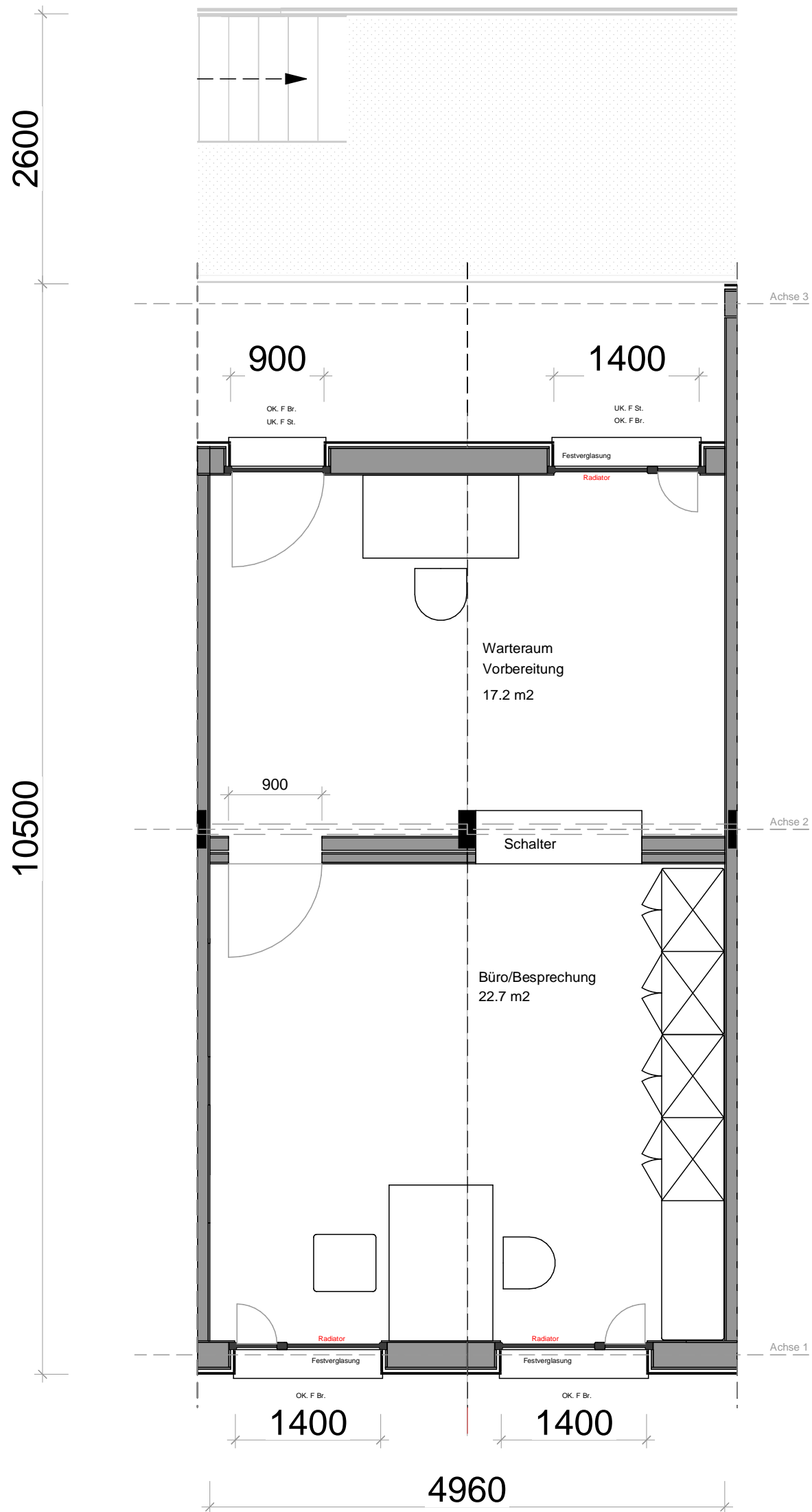
BALTENS PERGER
HOLZBAU

Alte Poststrasse 31
CH-8472 Seuzach
Telefon/ Fax 052 / 320 07 70 /80

\\fs-rxlf70\Cadwork\Archiv Projekte Offerte 2014\... RAUM-Modul\Asylunterkunft\Varianten Grössen und Nutzung.2d

Typ 4

Büro mit Schalter



Objekt: RAUM-Modul als Asylunterkunft

Bauteil: Schlafen/Sanitär

Bezeichnung: Grundriss EG / 1. OG / 2. OG

BALTENS PERGER
HOLZBAU

\\fs-rxlf70\Cadwork\Archiv Projekte Offerte 2014\... RAUM-Modul\Asylunterkunft\Varianten Grössen und Nutzung.2d

Plan-Nr. : 005

tech. Zeichner :

Erstelldatum : 14.09.2015

Druck Datum : 23.10.2015

Massstab : 1:50

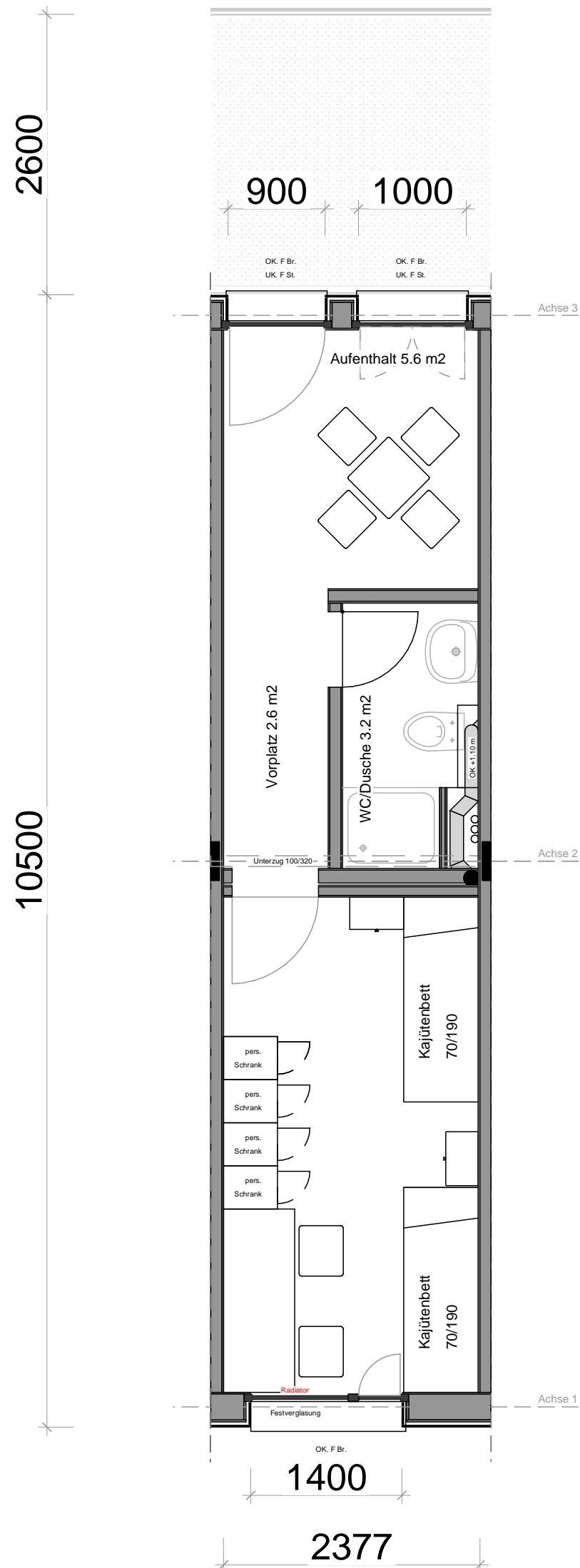
Alte Poststrasse 31

CH-8472 Seuzach

Telefon/ Fax 052 / 320 07 70 /80

Typ 5

Belegung 4 Pers.



Objekt: RAUM-Modul als Asylunterkunft

Plan-Nr. : 006

Bauteil: Schlafen/Kochen/Sanitär

tech. Zeichner :

Bezeichnung: Grundriss EG / 1. OG / 2. OG

Erstelldatum : 14.09.2015

Druck Datum : 23.10.2015

Massstab : 1:50

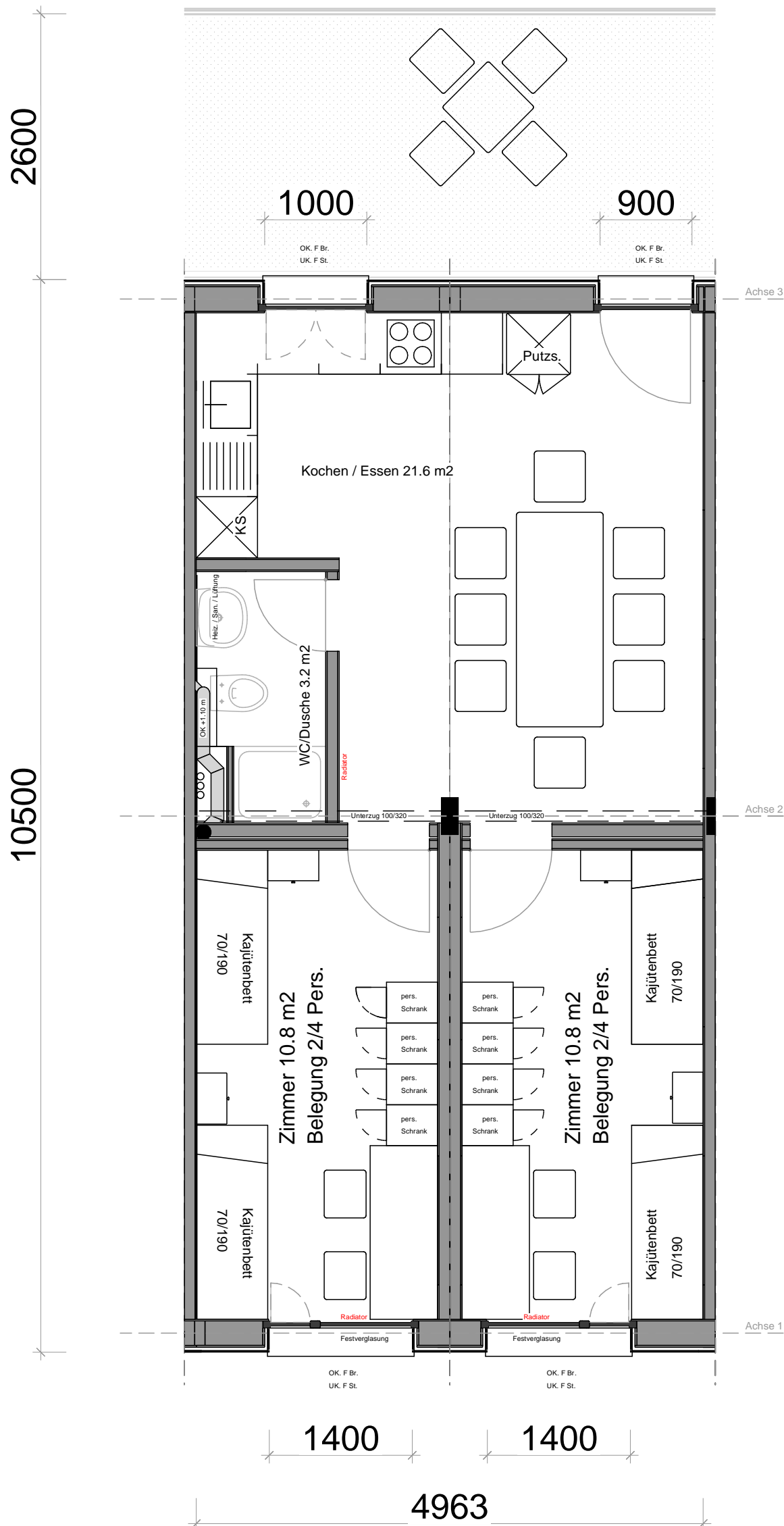
BALTENS PERGER
HOLZBAU

Alte Poststrasse 31
CH-8472 Seuzach
Telefon/ Fax 052 / 320 07 70 /80

\\s-rxlf70\Cadwork\Archiv Projekte Offerte 2014\... RAUM-Modul\Asylunterkunft\Varianten Grössen und Nutzung.2d

Typ 6

Belegung 8 Pers.



Objekt: RAUM-Modul als Asylunterkunft
 Bauteil: Schlafen/Teeküche/Sanitär/Waschen
 Bezeichnung: Grundriss EG / 1. OG / 2. OG

Plan-Nr. : 007
 tech. Zeichner :
 Erstelldatum : 14.09.2015
 Druck Datum : 23.10.2015
 Massstab : 1:50

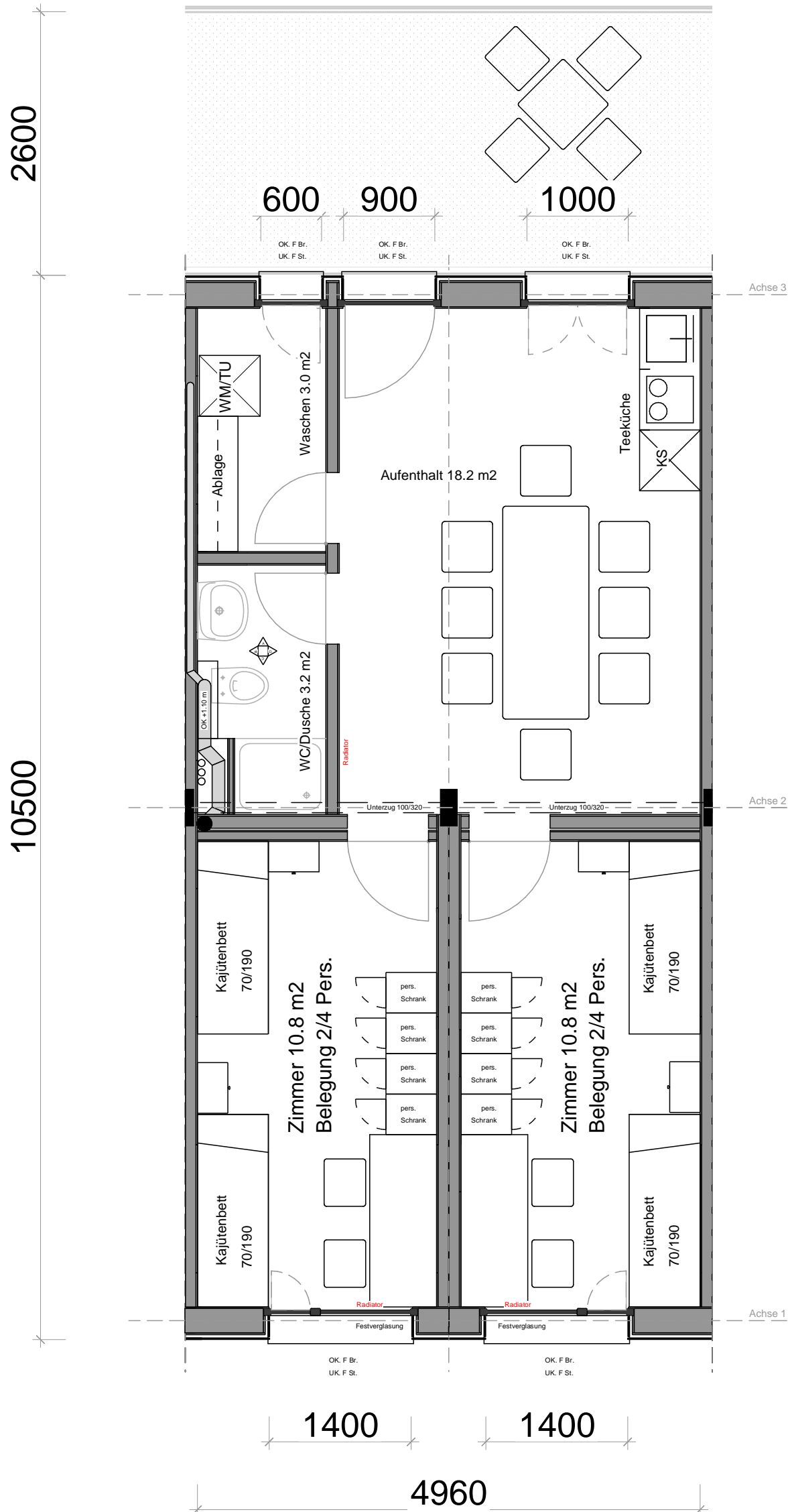


Alte Poststrasse 31
 CH-8472 Seuzach
 Telefon/ Fax 052 / 320 07 70 /80

\\fs-rxlf70\Cadwork\Archiv Projekte Offerte 2014\... RAUM-Modul\Asylunterkunft\Varianten Grössen und Nutzung.2d

Typ 7

Belegung 8 Pers.



Objekt: RAUM-Modul als Asylunterkunft

Plan-Nr. : 008

Bauteil: Schlafen/Sanitär

tech. Zeichner :

Bezeichnung: Grundriss EG / 1. OG / 2. OG

Erstelldatum : 14.09.2015

Druck Datum : 23.10.2015

Massstab : 1:50

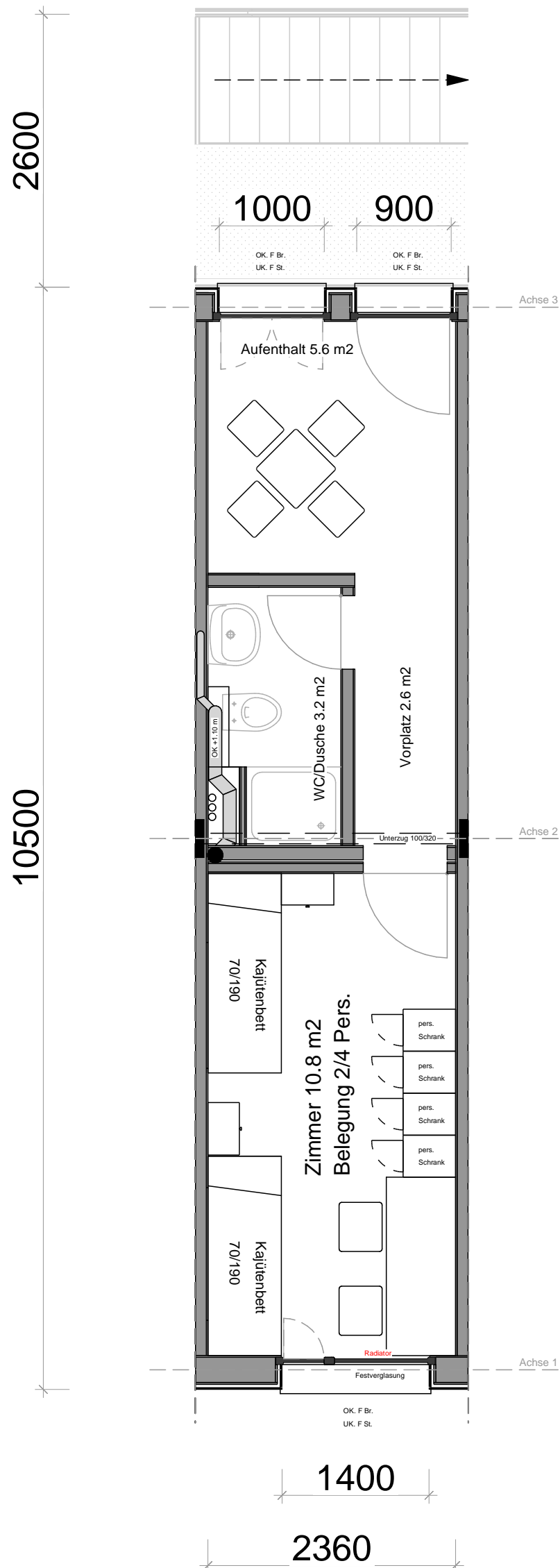
BALTENS PERGER
HOLZBAU

Alte Poststrasse 31
CH-8472 Seuzach
Telefon/ Fax 052 / 320 07 70 /80

\\fs-rxlf70\Cadwork\Archiv Projekte Offerte 2014\... RAUM-Modul\Asylunterkunft\Varianten Grössen und Nutzung.2d

Typ 8

Belegung 4 Pers.



Objekt: RAUM-Modul als Asylunterkunft
 Bauteil: Schlafen/Kochen/Sanitär
 Bezeichnung: Grundriss EG / 1. OG / 2. OG

Plan-Nr. : 009
 tech. Zeichner :
 Erstelldatum : 14.09.2015
 Druck Datum : 23.10.2015
 Massstab : 1:50

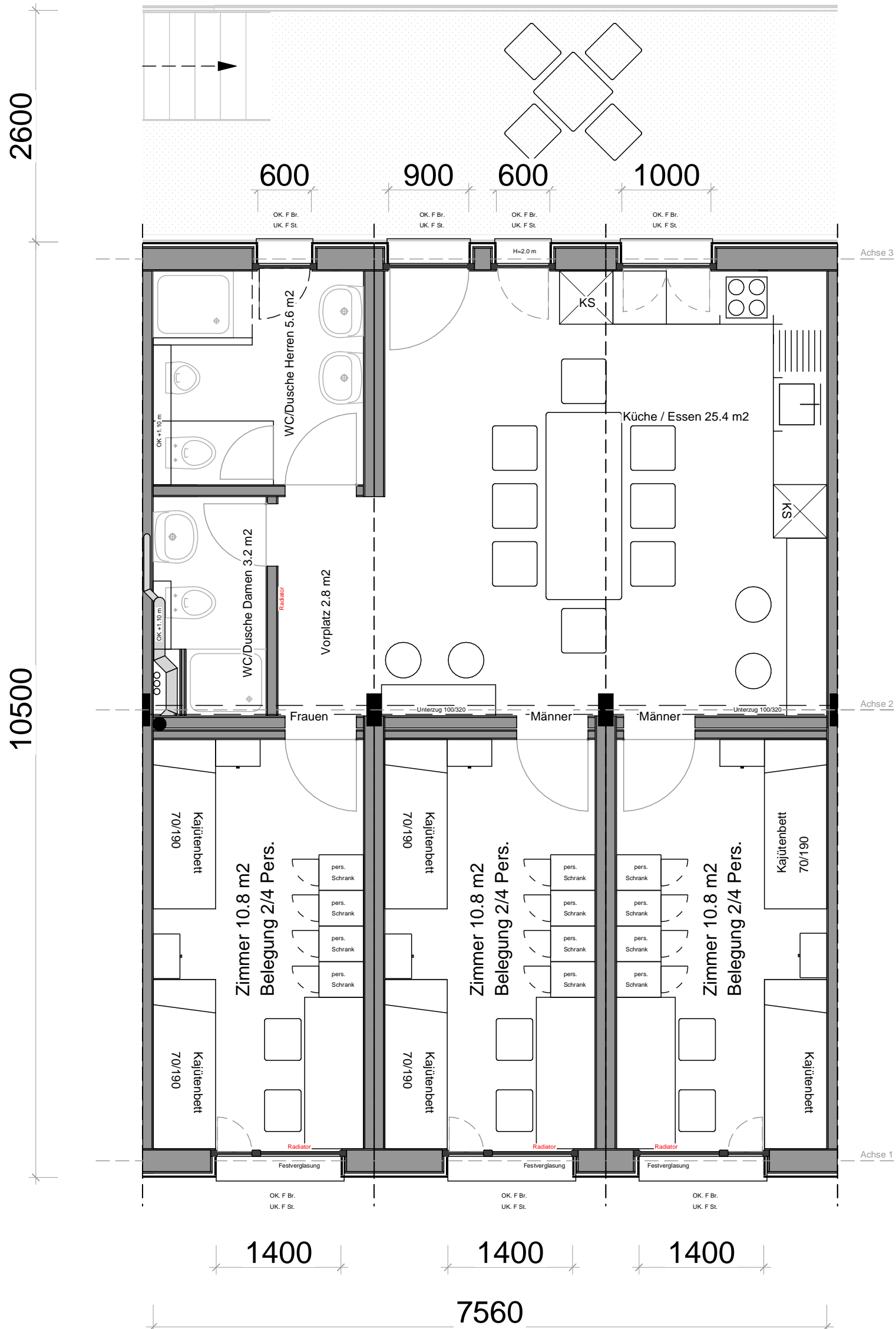


Alte Poststrasse 31
 CH-8472 Seuzach
 Telefon/ Fax 052 / 320 07 70 /80

\\s-rxlf70\Cadwork\Archiv Projekte Offerte 2014\... RAUM-Modul\Asylunterkunft\Varianten Grössen und Nutzung.2d

Typ 9

Belegung 12 Pers.



Objekt: RAUM-Modul als Asylunterkunft

Plan-Nr. : 010

Bauteil: Sanitär Männer

tech. Zeichner :

Bezeichnung: Grundriss EG / 1. OG / 2. OG

Erstelldatum : 14.09.2015

Druck Datum : 23.10.2015

Massstab : 1:50

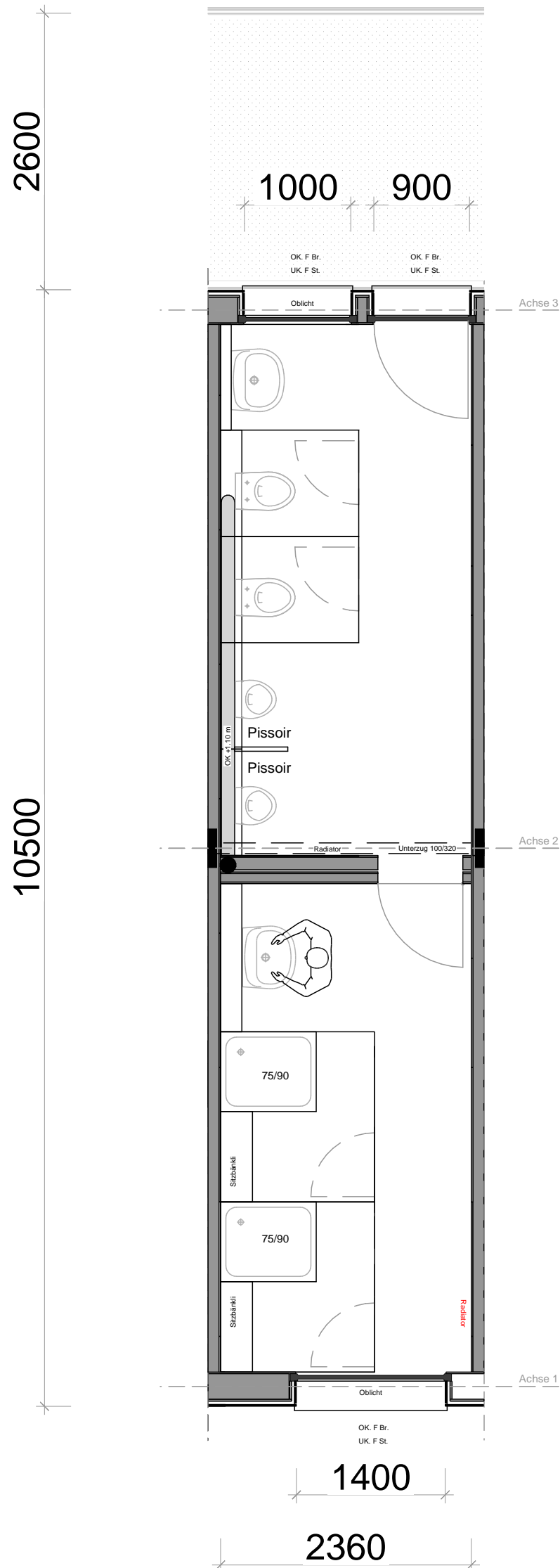
BALTENS PERGER
HOLZBAU

Alte Poststrasse 31
CH-8472 Seuzach
Telefon/ Fax 052 / 320 07 70 /80

\\fs-rxlf70\Cadwork\Archiv Projekte Offerte 2014\... RAUM-Modul\Asylunterkunft\Varianten Grössen und Nutzung.2d

Typ 10

Sanitärmodul Männer



Objekt: RAUM-Modul als Asylunterkunft

Plan-Nr. : 012

Bauteil: Büro/Besprechung 3

tech. Zeichner :

Bezeichnung: Grundriss EG / 1. OG / 2. OG

Erstelldatum : 14.09.2015

Druck Datum : 23.10.2015

Massstab : 1:50

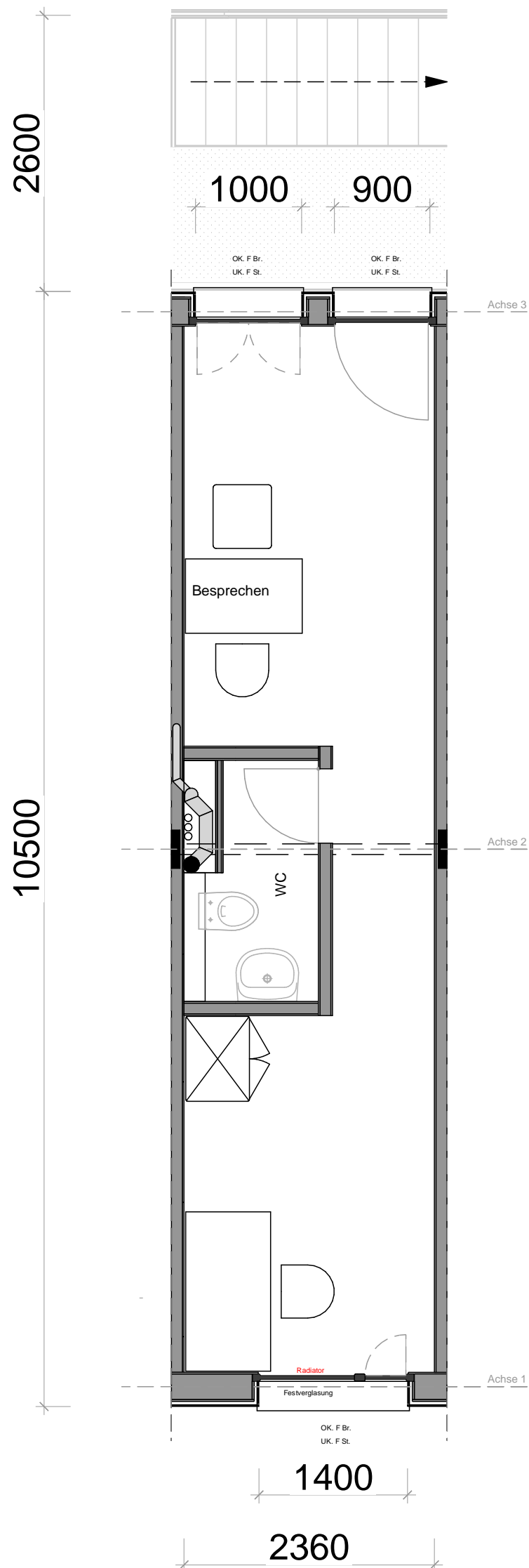
BALTENS PERGER
HOLZBAU

Alte Poststrasse 31
CH-8472 Seuzach
Telefon/ Fax 052 / 320 07 70 /80

\\fs-rxlf70\Cadwork\Archiv Projekte Offerte 2014\... RAUM-Modul\Asylunterkunft\Varianten Grössen und Nutzung.2d

Typ 12

Büro / Besprechen



Objekt: RAUM-Modul als Asylunterkunft

Plan-Nr. : 013

Bauteil: Aufenthalt/Kochen/Essen

tech. Zeichner :

Bezeichnung: Grundriss EG / 1. OG / 2. OG

Erstelldatum : 14.09.2015

Druck Datum : 23.10.2015

Massstab : 1:50

BALTENS PERGER
HOLZBAU

Alte Poststrasse 31
CH-8472 Seuzach
Telefon/ Fax 052 / 320 07 70 /80

\\s-rxlf70\Cadwork\Archiv Projekte Offerte 2014\... RAUM-Modul\Asylunterkunft\Varianten Grössen und Nutzung.2d

Typ 13

Belegung 30 Pers.

